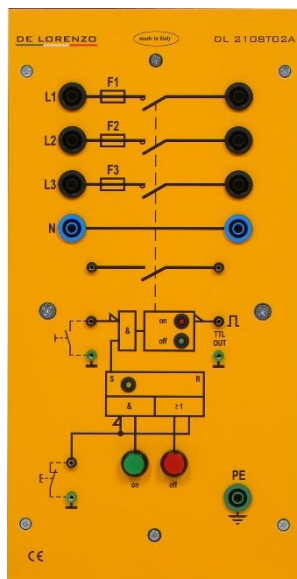


DL 2108T02A



Interruttore di potenza

Interruttore di potenza trifase con contatto ausiliario normalmente aperto.
Capacità di contatto di carico: 400 Vca, 3 A
Alimentazione: monofase di rete

Power circuit breaker

Three-phase power circuit breaker with normally open auxiliary contact.
Contact load capability: 400 Vac, 3 A
Supply voltage: single-phase from mains

Interruptor de potencia

Interruptor de potencia trifásico con contacto auxiliar normalmente abierto.
Capacidad de contacto de carga: 400 Vca, 3 A
Alimentación: monofásica de red

Interrupteur de puissance

Interrupteur de puissance triphasé avec contact auxiliaire normalement ouvert.
Capacité de contact de charge: 400 Vca, 3 A
Alimentation: monophasée du réseau