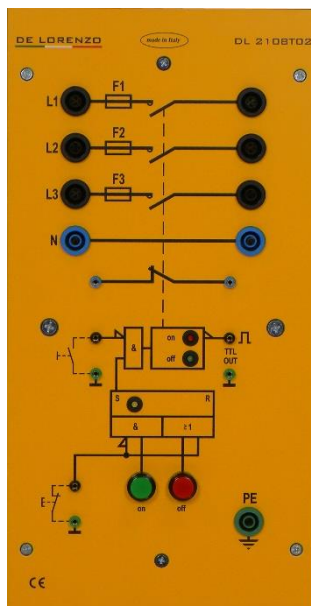


DL 2108T02



Interruttore di potenza

Interruttore di potenza trifase con contatto ausiliario normalmente chiuso.

Capacità di contatto di carico: 400 Vca, 3 A

Alimentazione: monofase di rete

Power circuit breaker

Three-phase power circuit breaker with normally closed auxiliary contact.

Contact load capability: 400 Vac, 3 A

Supply voltage: single-phase from mains

Interruptor de potencia

Interruptor de potencia trifásico con contacto auxiliar normalmente cerrado.

Capacidad de contacto de carga: 400 Vca, 3 A

Alimentación: monofásica de red

Interrupteur de puissance

Interrupteur de puissance triphasé avec contact auxiliaire normalement fermé.

Capacité de contact de charge: 400 Vca, 3 A

Alimentation: monophasée du réseau