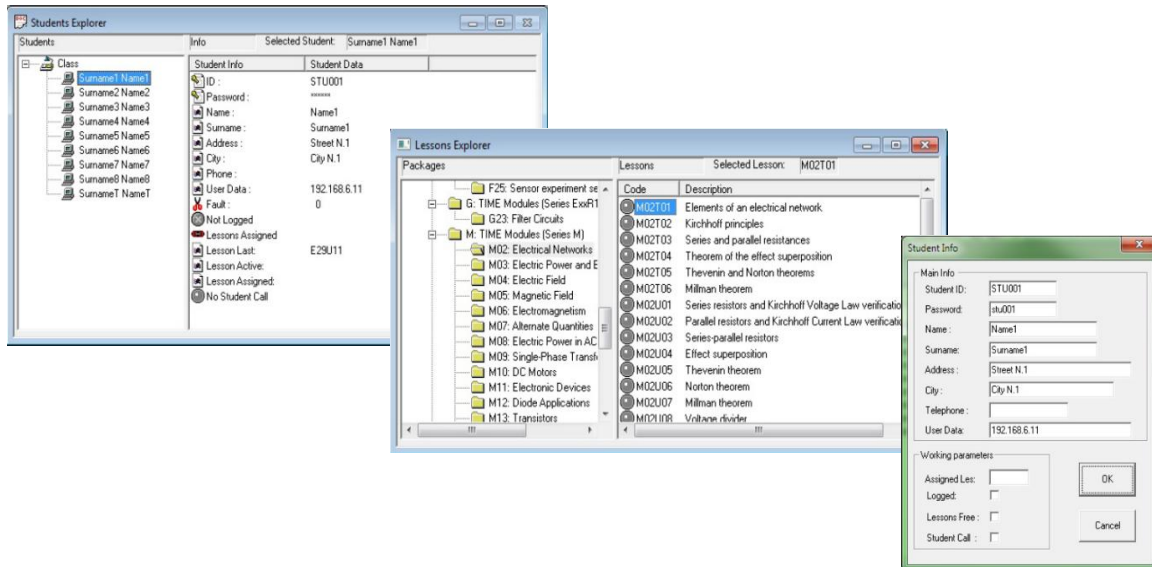




SOFTWARE DI GESTIONE DEL LABORATORIO DL LAB



Il software **DL LAB** presenta una semplice ed efficiente interfaccia utente (simile a Esplora Risorse di Windows) che permette di muoversi tra studenti, lezioni, guasti e risultati così come ci si muove attraverso le risorse del computer.

Questa applicazione permette al Docente la completa gestione di tutte le attività all'interno del Laboratorio:

- Assegnazione delle lezioni che gli studenti debbono svolgere
- monitoraggio della attività di ogni studente (ingresso/uscita da una lezione, riposte esatte o errate, punteggio, ecc.)
- Comunicazione diretta con ogni stazione (invio e ricezione messaggi, invio guasti sulle stazioni studente)
- Archiviazione di tutte le attività degli studenti in un database (Microsoft Access compatibile) sulla stazione del docente
- Elaborazione dei dati archiviati per il controllo del grado di apprendimento individuale o collettivo.

Caratteristiche:

- Numero illimitato di classi (un database per ogni classe)
- Numero illimitato di studenti per classe
- Numero massimo di stazioni massime connesse contemporaneamente: 256
- Sistemi operativi a 32 bit
- Interfaccia utente simile a Esplora Risorse di Windows
- Abilitazione accesso studenti tramite Nome Utente e Password
- Assegnazione delle lezioni da eseguire, invio dei guasti, verifica dell'accesso
- Comunicazione con gli studenti e scambio messaggi
- Visualizzazione di ogni attività svolta dallo studente
- Elenco completo di tutte le lezioni e guasti in linea
- Risultati di uno studente nella ultima lezione eseguita: dettaglio relativo ad ogni domanda, punteggio medio, tempo
- Risultati della classe
- Esportazione dei risultati in formato ASCII