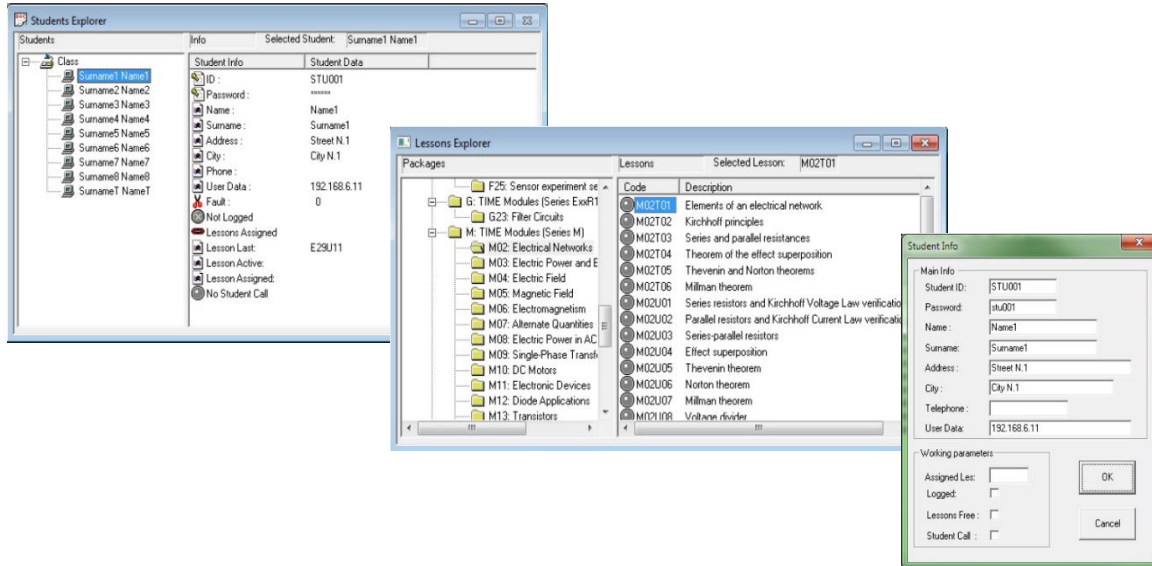




SOFTWARE DE GESTIÓN DE LABORATORIO DL LAB



El software **DL LAB** presenta una simple y eficaz interfaz de usuario (parecida a Explorador de Recursos de Windows) que permite moverse entre los estudiantes, clases, averías y resultados así como moverse a través de los recursos del ordenador.

Esta aplicación permite al profesor la completa gestión de todas las actividades en el interior del Laboratorio:

- asignación de las clases que los estudiantes deben efectuar
- monitorización de la actividad de cada estudiante (entrada/salida de una clase, respuestas exactas o incorrectas, puntuación, etc.)
- comunicación directa con cada estación (envío y recepción de mensajes, envío de averías en las estaciones de estudiante)
- archivación de todas las actividades de los estudiantes en una base de datos (Microsoft Access compatible) en la estación del profesor
- elaboración de los datos archivados para el control del grado de aprendizaje individual o colectivo

Características :

- Número ilimitado de clases (una base de datos por cada clase)
- Número ilimitado de estudiantes por clase
- Número máximo de estaciones máximas conectadas contemporáneamente: 256
- Sistemas operativos de 32 bit
- Interfaz de usuario similar a Explorer de Windows
- Habilitación de acceso a estudiantes mediante Nombre de Usuario y Password
- Asignación de las clases, envío de las averías, verificación del acceso
- Comunicación con los estudiantes e intercambio de mensajes
- Visualización de cada actividad efectuada por el estudiante
- Lista completa de todas las clases en línea y de las averías
- Resultados de cada estudiante en la última clase efectuada: detalles relativos a cada pregunta, puntuación media, tiempo
- Resultados de clase
- Exportación en formato ASCII