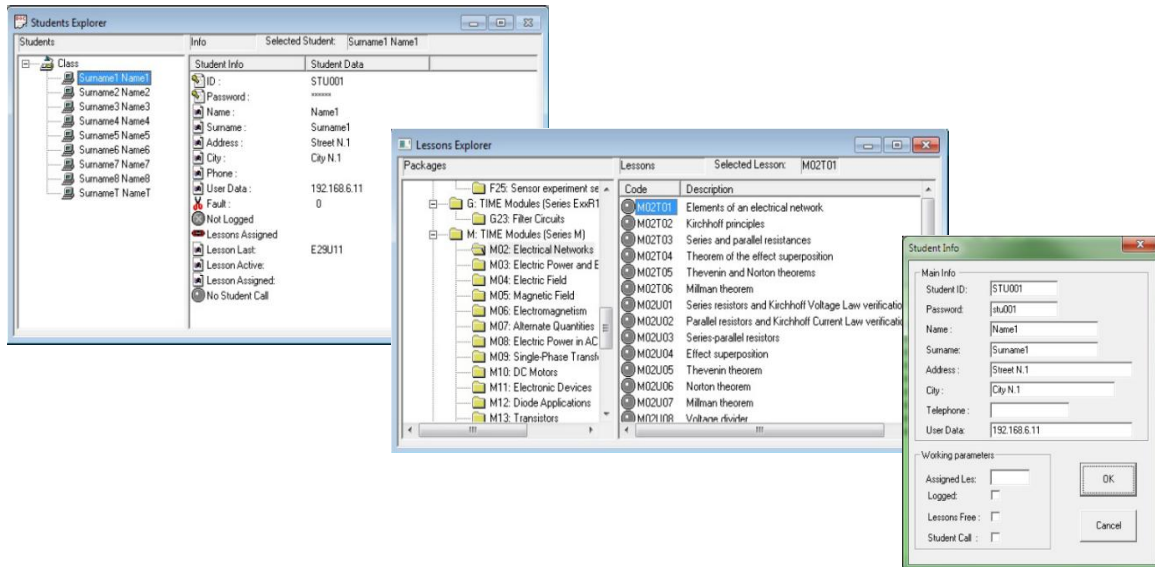




## LOGICIEL DE GESTION DU LABORATOIRE DL LAB



Le logiciel **DL LAB** offre une interface utilisateur simple et efficace (semblable à l'Explorateur Windows) qui permet à l'enseignant de naviguer entre les élèves, les leçons, les erreurs et les résultats de la même manière qu'il a l'habitude d'explorer les ressources informatiques.

Cette application permet au Professeur la gestion complète de toutes les activités du Laboratoire:

- Attribution des leçons à étudier aux élèves
- Suivi des activités de chaque élève (présence/absence aux leçons, réponses correctes/incorrectes, évaluation, etc.)
- Communication directe avec chaque poste de travail élève (envoi et réception de messages, saisie d'erreurs)
- Enregistrement de toutes les activités des élèves dans une base de données (compatible Microsoft Access) sur le poste de travail de l'enseignant
- Traitement des données enregistrées pour le contrôle du niveau d'apprentissage individuel ou collectif.

### Caractéristiques:

- Nombre illimité de classes (une base de données pour chaque classe)
- Nombre illimité d'étudiants par classe
- Nombre de postes maximum connectés en même temps: 256
- Système opérationnel à 32 bit
- Interface Utilisateur similaire à l'explorateur de Windows
- Habilitation accès étudiants à travers Nom Utilisateur et Mot de passe
- Insertion, modification, impression des données de chaque étudiant
- Communication avec les étudiants et l'échange de messages
- Visualisation de chaque activité réalisée par les étudiants
- Liste complète de toutes les leçons et les pannes en ligne
- Les résultats de chaque élève dans la dernière leçon effectuée: les détails pertinents à chacune des questions, note moyenne, le temps
- Les résultats de la classe
- Exportation des résultats au format ASCII