



## CANALE IDRODINAMICO



### DL DKL051

Questo formatore è stato progettato per lo studio del comportamento dei fluidi nei canali aperti.

Caratteristiche:

- Funzionamento autonomo, richiede solo una presa di corrente.
- Possibilità di creare una pendenza negativa e positiva del canale.
- Vari elementi di lettura, prese d'aria, misuratore di livello, tubo Pitot, ecc.
- Ampia gamma di accessori per lo studio di molteplici fenomeni.

#### **OBIETTIVI DI FORMAZIONE\***

È possibile eseguire diversi esperimenti nelle seguenti aree di conoscenza:

- Studio del flusso attraverso canali aperti, misurazione di variabili quali:
  - Altezza dell'acqua.
  - Velocità in punti diversi di una sezione trasversale.
- Studio del flusso uniforme, flusso e comportamento gradualmente variabili dei profili di superficie.
- Studio e utilizzo di una struttura a bordo sottile per misurare i flussi.
  - Struttura rettangolare senza contrazione laterale.
- Studio e uso di larghe strutture creste per misurare i flussi.
  - Sbarramento rettangolare
  - Sbarramento triangolare
- Studio e utilizzo del canale Venturi.
- Analisi e studio del flusso sotto le coppe.
  - Sbarramento verticale
  - Sbarramento radiale
- Studio del salto idraulico.
- Analisi del flusso sulle fuoriuscite della diga.



**\* Alcune delle procedure descritte richiedono accessori opzionali.**

**Requisiti:**

- Alimentazione elettrica: monofase dalla rete, 50/60 Hz.

**DATI TECNICI**

**Manometri**

- Manometro a più colonne per i valori della pressione situato sotto il canale.

**Sezione di lavoro**

- Altezza/larghezza: 300/80 mm.
- Lunghezza: 2500 mm.

**Pompa dell'acqua centrifuga**

- Alimentazione: 1,1 kW (1,5 CV).
- Max. flusso: 24m<sup>3</sup>/h.
- Testa manometrica massima: 14,3 MWC.

**Flussometro**

- Flussometro elettronico con display.

**Pendenza**

- Regolabile -1% +3% della sua longitudine.

**SONO DISPONIBILI ACCESSORI OPZIONALI MA NON INCLUSI CON IL TRAINER, VEDI SOTTO.**



## ACCESSORI OPZIONALI (NON INCLUSI CON IL TRAINER)

### DL DKL0514TM MANOMETRO A QUATTRO COLONNE



**Caratteristiche:**

Altezza 250 mm.

Connessioni a doppia tenuta.

Canale di accoppiamento con angolo di inclinazione regolabile.

### DL DKL051PL TUBO PITOT E MISURATORE DI LIVELLO



**Caratteristiche:**

Composto da un tubo Pitot e un misuratore di livello, collegato a un calibro per letture accurate.

Misuratore digitale ad alta precisione Connessione di tenuta Pitot.

Facile accoppiamento alle pareti del canale.

### DL DKL051TPW SBARRAMENTO A PARETE SOTTILE SENZA CONTRAZIONE



**Caratteristiche:**

Profili di tenuta in gomma sul lato della punta.

Facile posizionamento sul pavimento del canale.

Sbarramento con lato superiore affilato.

Altezza dello sbarramento 130 mm.

### DL DKL051VG SBARRAMENTO VERTICALE



**Caratteristiche:**

Profili di tenuta in gomma sul lato della punta.

Sistema di sollevamento weir che consente un'apertura rapida ai traboccamenti o un'apertura controllata per una facile regolazione all'altezza desiderata.

Facile posizionamento sulle pareti del canale.



## DL DKL051RG SBARRAMENTO RADIALE



### Caratteristiche:

Profili di tenuta in gomma sul lato della punta.  
Sistema di sollevamento weir che consente un'apertura rapida ai traboccamenti o un'apertura controllata per una facile regolazione all'altezza desiderata.  
Facile posizionamento sulle pareti del canale.  
Struttura in acciaio inox.

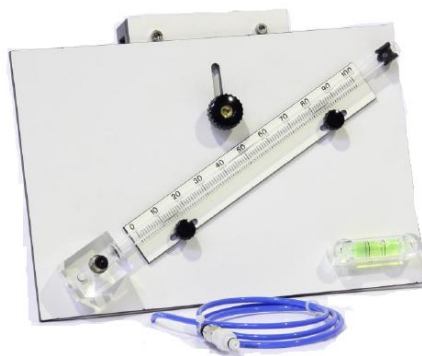
## DL DKL051BC SBARRAMENTO A CRESTA LARGA



### Caratteristiche:

Profili di tenuta in gomma sul lato della punta.  
Facile posizionamento sul pavimento del canale.  
Dimensioni 250 x 150 mm di altezza.  
Raggio a un'estremità 25 mm, un'estremità con cresta acuta.

## DL DKL051MN MANOMETRO INCLINATO



### Caratteristiche:

Altezza massima 250 mm.  
Regolazione angolare dell'inclinazione del manometro a tubo.  
Connessioni a doppia tenuta.  
Connessione al canale con angolo di inclinazione regolabile.

## DL DKL051CW SBARRAMENTO CRUMP

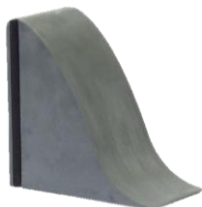


### Caratteristiche:

Profili di tenuta in gomma sul lato della punta.  
Facile posizionamento sul pavimento del canale.  
Dimensioni 273 x 50 mm di altezza.  
Angolo alle estremità 15° e 30°.



## DL DKL051OCW SBARRAMENTO A CRESTA OGIVALE



### Caratteristiche:

Lo sbarramento per studiare il comportamento di uno sfioratore d'acqua e analizzare il flusso di scarico originato.  
Profili di tenuta in gomma sul lato della punta.  
Facile posizionamento sul pavimento del canale.  
Altezza dello sbarramento 150 mm.

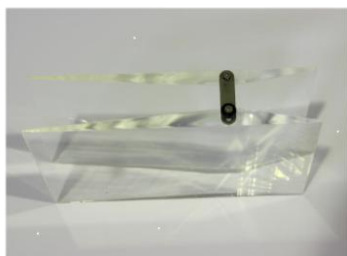
## DL DKL051SW SBARRAMENTO A SIFONE



### Caratteristiche:

Accessorio da installare facilmente sul pavimento del canale.  
Crea un canale chiuso che garantisce un maggiore flusso d'acqua rispetto a un canale aperto a causa dell'effetto di aspirazione.  
Profili di tenuta in gomma sul lato della punta.  
Facile posizionamento sul pavimento del canale.  
Metacrilato trasparente incorporato.

## DL DKL051VT VENTURI



### Caratteristiche:

Accessorio da installare facilmente sul pavimento del canale.  
Crea un restringimento nella sua sezione orizzontale.  
Attraverso il tubo di Pitot, è possibile eseguire molti esperimenti secondo l'equazione di Bernoulli.  
Facile posizionamento sul pavimento del canale.  
Metacrilato trasparente incorporato.