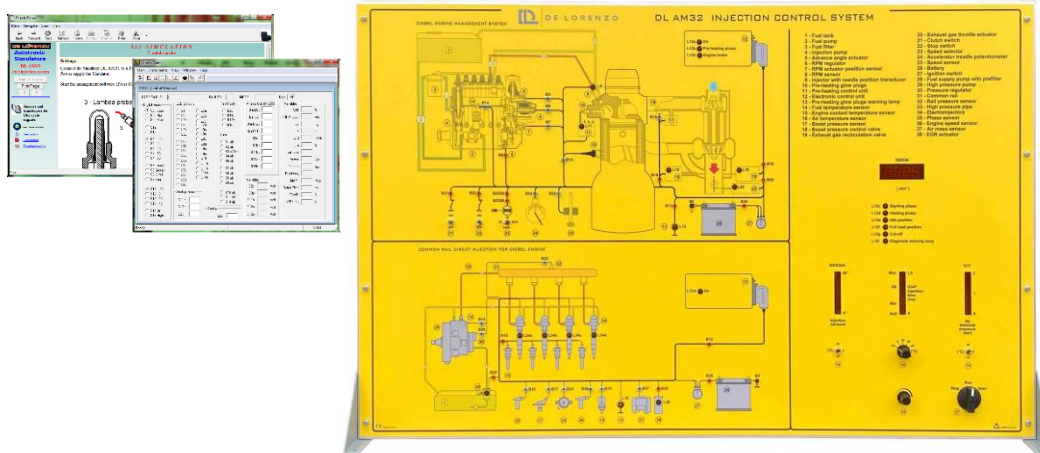




SISTEMI DI CONTROLLO DELL'INIEZIONE



DL AM32

OBIETTIVI FORMATIVI

Questo pannello di simulazione è stato appositamente progettato e realizzato per studiare il controllo (gestione del motore diesel) e l'iniezione diretta dei motori diesel (iniezioni dirette common rail). Nel dettaglio riproduce un sistema di iniezione turbo-diesel con pompa di iniezione in linea a controllo elettronico per veicoli pesanti (come autocarri, autobus, macchine agricole) e un sistema di iniezione turbo-diesel con common rail a controllo elettronico per automotive.

CARATTERISTICHE GENERALI

- Dim. mm approx (HxLxW) : 700x1000x150 - (470 con la base)
- Peso approx.. kg 25
- Alimentazione di ingresso: AC 220V±10% 50 Hz
- Temperatura di lavoro: -40°C ~ +50°C.

CARATTERISTICHE PRINCIPALI

Il simulatore è diviso in due sezioni. La prima parte copre gli argomenti relativi alla gestione del motore diesel:

- Le caratteristiche di un motore Diesel
- I sistemi ausiliari per l'avviamento
- La misurazione del carburante
- La regolazione elettronica della pompa di iniezione in linea
- Composizione e analisi dei gas di scarico

La seconda parte tratta gli argomenti dell'iniezione diretta Common Rail per i motori diesel:

- L'iniezione diretta in un motore diesel
- Diesel Common Rail ed emissioni
- Automobili Diesel Common Rail

La visualizzazione delle informazioni disponibili sullo schermo del computer consente il controllo continuo del sistema educativo. Le condizioni operative possono essere inserite dagli studenti e l'inserimento di errori può essere effettuato dall'insegnante tramite il computer.

Il trainer viene fornito con un software CAI e la documentazione manualistica guida gli studenti allo studio e all'esecuzione degli esercizi di simulazione. Tutti i componenti installati e i cavi forniti sono fatti per proteggere la sicurezza degli studenti.