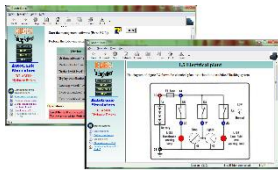




FREINS HYDRAULIQUES



DL AM11

EXPÉRIENCE D'APPRENTISSAGE

Ce panneau de simulation a été spécialement conçu et réalisé pour permettre un apprentissage complet et facile des techniques et des dispositifs électromécaniques utilisés dans les systèmes de freinage hydrauliques dans les voitures.

Ce panneau de démonstration comprend un frein à disque de la roue avant et un frein à tambour dans la roue d'entraînement.

Il est possible de simuler les systèmes de freinage suivantes:

- Système de freinage de service en fente, avec la division sur l'essieu avant et l'essieu arrière
- Type de levier du système de freinage de stationnement, sur l'essieu arrière

Il est possible de faire tourner lentement les deux roues. En activant le frein, les deux roues arrêtent de tourner. Le cylindre peut être déplacé de façon hydraulique.

CARACTÉRISTIQUES PRINCIPALES

Le système couvre les sujets suivants:

- Liaison de roue arrière (verrouillage), la pression ne chute pas après avoir relâché la pédale
- Perte de vide
- Défaillance des freins arrière
- Défaillance des freins avant
- Les freins à main
- Défaillance du voyant indicateur de frein

Ce banc de formation vertical est spécialement conçu pour montrer aux élèves comment fonctionnent les systèmes automobiles. Le simulateur se compose d'un panneau commandé par un ordinateur affichant un diagramme en couleur qui montre clairement la structure du système et indique l'emplacement des composants.

L'affichage des informations disponibles sur l'écran d'ordinateur permet le contrôle continu du système éducatif. Les conditions de fonctionnement peuvent être saisies par les étudiants et les fautes insérées peuvent être corrigées par l'enseignant à partir de l'ordinateur.



CARACTÉRISTIQUES GÉNÉRALES

- Dimension approximative en mm (LxHxL) : 988x630x470
- Poids approximatif 25 kg
- Alimentation d'entrée : AC 220V \pm 10% 50 Hz
- Température de fonctionnement : -40°C ~ +50°C.

Il est livré au formateur un logiciel d'Enseignement Assisté par Ordinateur (EAO) et la documentation support de formation guide les élèves dans l'étude et l'application des exercices de simulation.

Tous les composants installés ainsi que les guides livrés sont faits pour la sécurité des élèves.