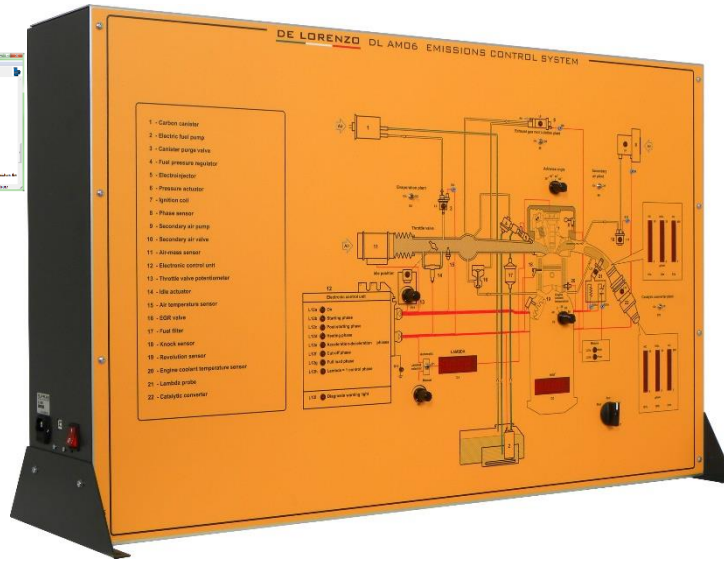
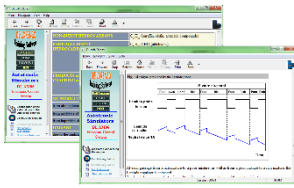




CONTROLLO DELLE EMISSIONI



DL AM06

OBIETTIVI FORMATIVI

La combustione del carburante nei cilindri di un motore è normalmente incompleta. Più essa è incompleta, più aumenta l'emissione di sostanze nocive presenti nei gas di scarico del motore.

Per ridurre l'inquinamento ambientale è necessario migliorare il comportamento del motore con riferimento ai gas di scarico.

Questo pannello di simulazione affronta lo studio delle tecniche utilizzate per la riduzione delle emissioni nocive nell'automobile

CARATTERISTICHE GENERALI

- Dim. mm approx (HxLxW) : 700x1000x150 - (470 con la base)
- Peso approx. kg 25
- Alimentazione di ingresso: AC 220V±10% 50 Hz
- Temperatura di lavoro: -40°C ~ +50°C.

CARATTERISTICHE PRINCIPALI

E' possibile simulare:

- Composizione dei gas di scarico nei motori a ciclo Otto
 - Prodotti di combustione
 - Preparazione miscela e condizioni di esercizio
 - Adattamento alle condizioni di esercizio
 - Regolazione Lambda
 - Ricircolo dei gas di scarico
 - Antievolporazione del carburante
 - Postcombustione termica catalitica
 - Analisi dei gas di scarico nei motori a ciclo Otto:
- Cicli di prova.

Questo trainer da banco con telaio verticale è progettato appositamente per mostrare agli studenti come funzionano i sistemi automobilistici. Il simulatore consiste in un pannello gestito dal supporto di un computer con un diagramma serigrafico colorato che mostra chiaramente la struttura del sistema e consente di posizionare i componenti su di esso. La visualizzazione delle informazioni disponibili sullo schermo del computer consente il controllo continuo del sistema educativo. Le condizioni operative possono essere inserite dagli studenti e l'inserimento di errori può essere effettuato dall'insegnante tramite il computer.



AUTOTRONICA



Il trainer viene fornito con un software CAI e la documentazione manualistica guida gli studenti allo studio e all'esecuzione degli esercizi di simulazione.

Tutti i componenti installati e i cavi forniti sono fatti per proteggere la sicurezza degli studenti.

AUTOTRONICA- SIMULATORI