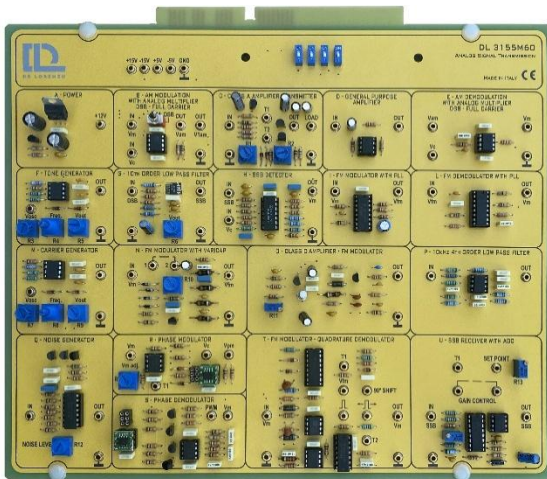


TRASMISSIONE DI SEGNALI ANALOGICI DL 3155M60



La progettazione e la costruzione di circuiti elettronici per risolvere problemi pratici è una tecnica essenziale nel campo dell'ingegneria elettronica e dell'ingegneria informatica.

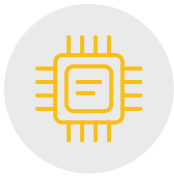
Con questa scheda gli studenti possono studiare i circuiti di regolazione della tensione in parallelo, in serie e in retroazione e della corrente utilizzando il transistor BJT e anche regolatori e convertitori cc/cc utilizzando circuiti integrati.

ARGOMENTI TEORICI

- Modulazione e Demodulazione di ampiezza (AM)
- Modulazione e Demodulazione a banda laterale doppia (DSB)
- Modulazione e Demodulazione a banda laterale singola (SSB)
- Modulazione e Demodulazione di frequenza (FM)
- Modulazione e Demodulazione di fase (PM)
- Circuiti VCO e PLL
- Generatore di portante
- Generatore a bassa frequenza
- Generatore di rumore
- Simulazione guasti

BLOCCHI FUNZIONALI

- Modulazione e Demodulazione AM
- Vettore d'ingresso 0-15 V picco-picco , 70-700 kHz
- Ingresso modulatore 0-15 V picco-picco , 3.5-50 kHz
- Modulazione e Demodulazione DSB
- Vettore d'ingresso 0-15 V picco-picco, 70-700 kHz
- Ingresso modulatore 0-15 V picco-picco, 3.5-50 kHz
- Modulazione e Demodulazione SSB
- Filtro selettivo
- Vettore d'ingresso 0-15 V picco-picco, 300-350 kHz
- Ingresso modulatore 0-2 V picco-picco, 30-50 kHz
- Demodulatore SSB con ACG
- Modulazione e Demodulazione FM
- Ingresso 1-10 picco-picco, 2-5 kHz
- Portante 6-9 MHz
- Modulazione e Demodulazione in quadratura FM
- Ingresso 1-10 V picco-picco, 3-5 kHz
- Modulazione e Demodulazione PM
- Ingresso 1-5 V picco-picco, 0-300 Hz
- Circuiti VCO e PLL
- Ingresso 0-4 V picco-picco, 0-6 kHz



SCHEDE ELETTRONICHE TIME



- Generatore di rumore
- Trasmissione con amplificatore di classe C
- Guadagno del ricevitore 15 dB

Completo con manuale teorico e pratico.

Dimensioni del modulo: 297x260mm

AI SOFTWARE:

Ogni scheda del sistema TIME può essere fornita completa di un software Student Navigator che consente agli studenti di svolgere le proprie attività di apprendimento tramite un Personal Computer, senza la necessità di altra documentazione.

Codice d'ordine: per favore aggiungere SW dopo il codice della scheda (ad esempio DL 3155M60SW)

Richiesto:

ALIMENTAZIONE NON INCLUSA

Telaio base con alimentatore (completato con cavi di collegamento):

1. **DL 3155AL3** - Frame base con alimentatore e interfaccia per PC e strumentazione virtuale
2. **DL 3155AL2** - Frame base con alimentatore e interfaccia al pc

Alimentazione di base (cavi di collegamento non inclusi):

3. **DL 2555ALG** - Alimentatore DC $\pm 5 \pm 15$ Vdc, 1A
4. **TL 3155AL2** - Cavi di collegamento

Scegliendo questo alimentatore, per l'esecuzione degli esperimenti è normalmente necessario l'uso di un oscilloscopio e due multimetri.

