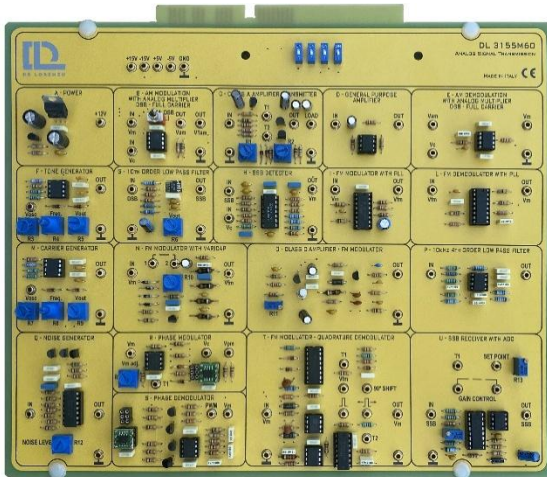


TRANSMISSION DE SIGNAUX ANALOGIQUES DL 3155M60



La conception et la fabrication de circuits électroniques pour résoudre des problèmes pratiques est une technique essentielle dans les domaines de l'ingénierie électronique et de l'ingénierie informatique.

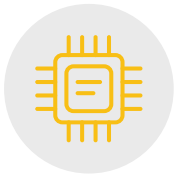
Avec cette carte, les élèves peuvent étudier les principes de fonctionnement des techniques les plus courantes de modulation analogique (AM, DSB, SSB, FM et PM) avec l'aide des générateurs de signaux et des circuits auxiliaires comme VCO et PLL.

THEMES THEORIQUES

- Modulation et démodulation d'amplitude (AM)
- Modulation et démodulation à bande double face (DSB)
- Modulation et démodulation à bande latérale unique(SSB)
- Modulation et démodulation en fréquence (FM)
- Modulation et démodulation de phase (PM)
- Circuits VCO et PLL
- Générateur porteuse
- Générateur de basse fréquence
- Générateur de bruit

BLOCS FONCTIONNELS

- Modulation et démodulation AM
- Entrée porteuse 0 – 15 V crête à crête, 70 – 700 kHz
- Entrée modulateur 0 – 15 V crête à crête, 3,5 – 50 kHz
- Modulation et démodulation DSB
- Entrée porteuse 0 – 15 V crête à crête, 70 – 700 kHz
- Entrée modulateur 0 – 15 V crête à crête, 3,5 – 50 kHz
- Modulation et démodulation SSB
- Filtre sélectif
- Entrée porteuse 0 – 15 V crête à crête, 300 – 350 kHz
- Entrée modulateur 0 – 2 V crête à crête, 30 – 50 kHz
- Démodulateur SSB avec ACG
- Modulation et démodulation FM
- Entrée 1 – 10 V crête à crête, 2-5 kHz
- Porteuse 6-9 MHz
- Modulation et démodulation FM en quadrature
- Entrée 1 – 10 V crête à crête, 3-5 kHz
- Modulation et démodulation PM
- Entrée 1 – 5 V crête à crête, 0 – 300 Hz
- Circuits VCO et PLL
- Entrée 0 – 4 V crête à crête, 0 – 6 kHz



FICHES ELECTRONIQUES (TIME)



- Générateur de porteuse
- 0 – 15 V crête à crête, 70 – 700 kHz
- Générateur de basse fréquence
- 0 – 15 V crête à crête, 3.5 – 50 kHz
- Générateur de bruit
- Transmission avec amplificateur de classe C
- Gain du récepteur 15 Db

Inclut un manuel théorique et pratique.
Dimensions du module : 297x260mm.

LOGICIEL CAI:

Chaque carte du système TIME peut être fournie avec un logiciel Student Navigator qui permet aux étudiants d'effectuer leurs activités avec l'aide d'un ordinateur personnel, sans avoir besoin de toute autre documentation.

Code de commande: veuillez ajouter SW après le code de la carte (i.e. DL 3155M60SW)

Requis :

ALIMENTATION NON INCLUS

Base avec alimentation intégrée, interface PC et instrumentation virtuelle:

1. **DL 3155AL3** - Base avec alimentation intégrée, interface PC et instrumentation virtuelle
2. **DL 3155AL2** - Base avec alimentation intégrée, interface PC

Alimentation de base (câbles de connexion non inclus):

3. **DL 2555ALG** - Alimentation CC $\pm 5 \pm 15$ Vcc, 1A
4. **TL 3155AL2** - Câbles de connexion

En choisissant cette alimentation, pour l'exécution des expériences, il faut normalement utiliser un oscilloscope, deux multimètres et un générateur de fonctions

