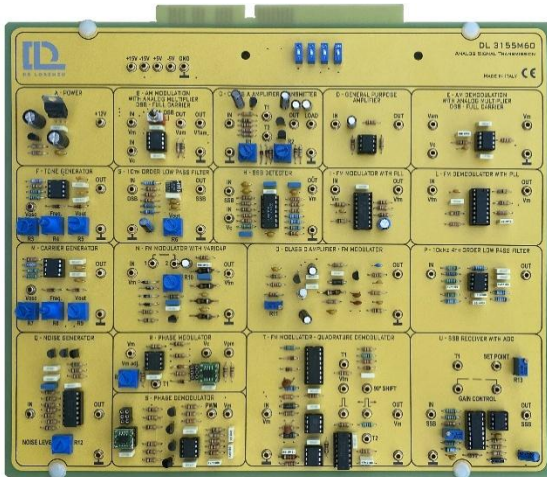


## TRANSMISIÓN DE SEÑAL ANALÓGICA DL 3155M60



El diseño y la construcción de circuitos electrónicos para resolver problemas prácticos es una técnica esencial en los campos de la ingeniería electrónica y la ingeniería informática.

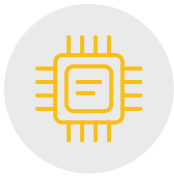
Con esta tarjeta los alumnos pueden estudiar los principios de funcionamiento de las técnicas más comunes de modulación analógica (AM, DSB, SSB, FM y PM) con la ayuda también de los generadores de señales y circuitos auxiliares como VCO y PLL.

### TEMAS TEÓRICOS

- Modulación y demodulación de amplitud (AM)
- Modulación y demodulación de banda lateral doble (DSB)
- Modulación y demodulación de banda lateral única (SSB)
- Modulación y demodulación de frecuencia (FM)
- Modulación y demodulación de fase (PM)
- Circuitos VCO y PLL
- Generador de portador
- Generador de baja frecuencia
- Generador de ruido
- Simulación de fallos

### BLOQUES DE CIRCUITO

- Modulación y demodulación AM Entrada de la portadora 0 - 15 V pico a pico, 70 – 700 kHz
- Entrada del modulador 0 – 15 V pico a pico, 3.5 – 50 kHz
- Modulación y demodulación DSB Entrada de la portadora 0 – 15 V pico a pico, 70 – 700 kHz
- Entrada del modulador 0 – 15 V pico a pico, 3.5 – 50 kHz
- Modulación y demodulación SSB
- Filtro selectivo
- Entrada de la portadora 0 – 15 V pico a pico, 300 - 350 kHz
- Entrada del modulador 0 – 2 V pico a pico, 30 – 50 kHz
- Demodulador SSB con ACG
- Modulación y demodulación FM Entrada 1 – 10 V pico a pico, 2-5 kHz Portadora 6-9 MHz
- Modulación y demodulación de cuadratura FM
- Entrada 1 – 10 V pico a pico, 3-5 kHz
- Modulación y demodulación PM Entrada 1 – 5 V pico a pico, 0 – 300 Hz
- Circuitos VCO y PLL
- Entrada 0 – 4 V pico a pico, 0 – 6 kHz



# TARJETAS DE ELECTRÓNICA TIME



- Generador de portadora
- 0 – 15 V pico a pico, 70 – 700 kHz
- Generador de baja frecuencia
- 0 – 15 V pico a pico, 3.5 – 50 kHz
- Generador de ruido
- Transmisión con amplificador de clase C

Incluye manual teórico y práctico.

Dimensiones del módulo: 297x260mm.

## SOFTWARE CAI:

Cada tarjeta del sistema TIME se puede suministrar con un software Student Navigator que permite a los estudiantes realizar sus actividades de aprendizaje a través de una computadora personal, sin necesidad de ninguna otra documentación.

**Código de pedido:** agregue SW después del código de la tarjeta (es decir, DL 3155M60SW)

## Requerido:

### FUENTE DE ALIMENTACIÓN (NO INCLUIDA)

Bastidor base con fuente de alimentación (completo con cables de conexión):

1. **DL 3155AL3** - Bastidor base con fuente de alimentación e interfaz para pc e instrumentación virtual.
2. **DL 3155AL2** - Bastidor base con fuente de alimentación e interfaz para PC

Alimentación básica (cables de conexión no incluidos):

3. **DL 2555ALG** - Alimentación de CC  $\pm 5 \pm 15$  Vcc, 1A
4. **TL 3155AL2** - Cables de conexión

Al elegir esta fuente de alimentación, para la ejecución de los experimentos, se requiere normalmente el uso de un osciloscopio, dos multímetros y un generador de funciones

