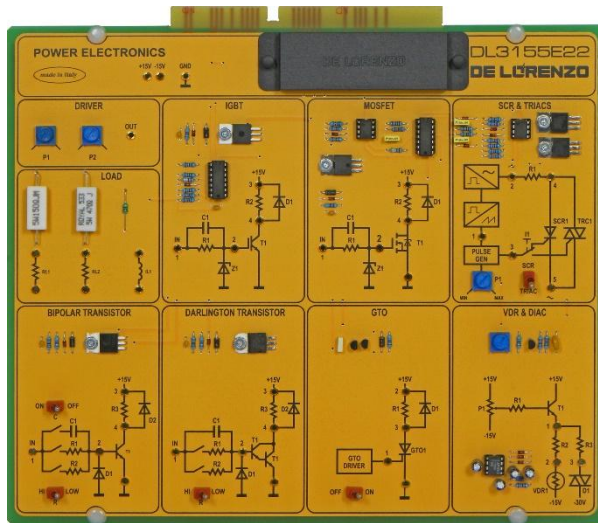




ELETTRONICA DI POTENZA



DL 3155E22

La progettazione e la costruzione di circuiti elettronici per risolvere problemi pratici è una tecnica essenziale nel campo dell'ingegneria elettronica e dell'ingegneria informatica.

Con questa scheda, gli studenti possono studiare le caratteristiche e il funzionamento dei componenti elettrici di potenza, come il transistor nelle configurazioni bipolare e darlington, MOSFET e IGBT, SCR e TRIAC, il tiristore GTO, VDR e DIAC.

ARGOMENTI TEORICI

- Struttura del transistor bipolare
- Il transistor Darlington
- Il MOSFET
- L'IGBT
- SCR e TRIAC
- Il tiristore GTO
- Funzionamento con carico resistivo
- Funzionamento con carico induttivo
- VDR e DIAC
- Simulazione guasti

BLOCCHI FUNZIONALI

- Funzionamento del BJT
- Funzionamento dell'IGBT
- Funzionamento del MOSFET
- Funzionamento del SCR e TRIAC
- Funzionamento del transistor Darlington
- Funzionamento del GTO
- Funzionamento del VDR e DIAC
- Funzionamento del driver

Completo con manuale teorico e pratico.
Dimensioni del modulo: 297x260mm

SOFTWARE CAI:

Ogni scheda del sistema TIME può essere fornita con un software Student Navigator che consente agli studenti di svolgere le proprie attività di apprendimento tramite un personal computer, senza necessità di altra documentazione.

Codice ordine: aggiungere SW dopo il codice della scheda (es. DL 3155E22SW)

Necessario:

ALIMENTAZIONE (NON INCLUSA)

Telaio di base con alimentatore (completo con cavi di connessione):

- **DL 3155AL3** - Telaio di base con alimentatore e interfaccia per PC e strumentazione virtuale
- **DL 3155AL2** - Telaio di base con alimentatore e interfaccia per PC

Alimentatore di base (cavi di connessione non inclusi):

- **DL 2555ALF** – Alimentazione CC $\pm 5 \pm 15$ 0 ± 15 Vcc, 1A
- **TL 3155AL2** – Cavi di connessione

Scegliendo questo alimentatore, per l'esecuzione degli esperimenti, è normalmente richiesto l'uso di un oscilloscopio, due multimetri e un generatore di funzioni.

