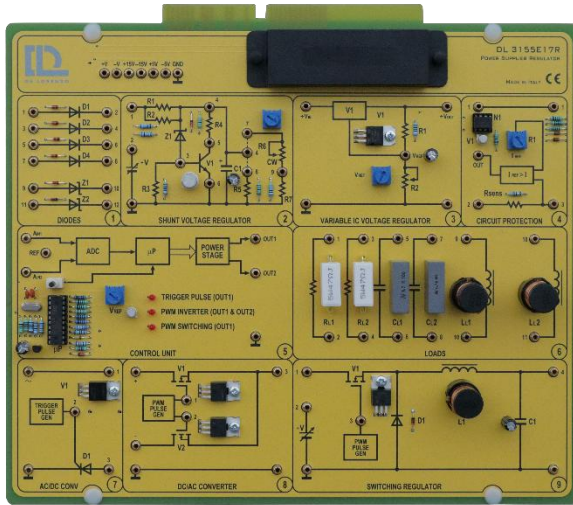


REGULATEURS D'ALIMENTATION



DL 3155E17R

THEMES THEORIQUES

- Les circuits à diodes
- Régulateur de tension avec transistor
- Régulateur variable à CI de tension avec protection contre les surcharges
- Conversion CA/CC
- Conversion CC/CA
- Régulateur de commutation
- Simulation de pannes

La conception et la fabrication de circuits électroniques pour résoudre des problèmes pratiques est une technique essentielle dans les domaines de l'ingénierie électronique et de l'ingénierie informatique.

Avec cette carte les élèves peuvent étudier les régulateurs de tension en parallèle et variable avec un circuit intégré, les régulateurs de commutation et les convertisseurs analogique-numérique et numérique-analogique.

BLOCS FONCTIONNELS

- Diodes
- Régulateur de tension shunt
- Régulateur de tension à CI variable
- Protection de circuit
- Convertisseur CA/CC
- Convertisseur CC/CA
- Régulateur de commutation

Inclut un manuel théorique et pratique.
Dimensions du module : 297x260mm

LOGICIEL CAI :

Chaque carte du système TIME peut être fournie avec un logiciel Student Navigator qui permet aux étudiants d'effectuer leurs activités avec l'aide d'un ordinateur personnel, sans avoir besoin de toute autre documentation.

Code de commande : veuillez ajouter SW après le code de la carte (i.e. DL 3155E17RSW)

Requis :

ALIMENTATION NON INCLUS

Base avec alimentation intégrée, interface PC et instrumentation virtuelle

- **DL 3155AL3** - Base avec alimentation intégrée, interface PC et instrumentation virtuelle
- **DL 3155AL2** - Base avec alimentation intégrée, interface PC

Alimentation de base (câbles de connexion non inclus) :

- **DL 2555ALF** - Alimentation CC $\pm 5 \pm 15$ 0 ± 15 Vcc, 1A
- **DL 2555ALS** - Alimentation CA 24 Vca, 2A
- **TL 3155AL2** - Câbles de connexion

En choisissant cette alimentation, pour l'exécution des expériences, il faut normalement utiliser un oscilloscope, deux multimètres et un générateur de fonctions

