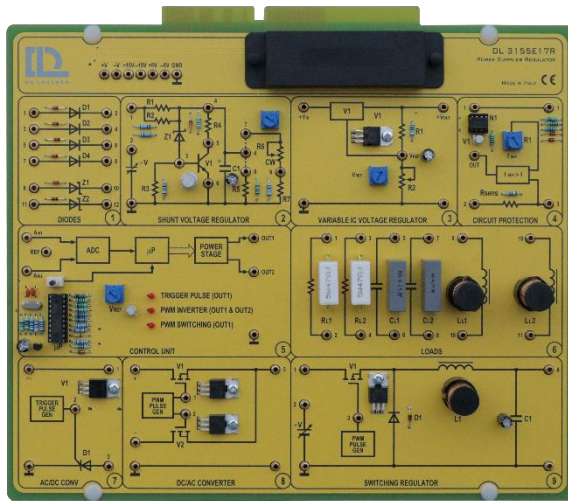


REGOLATORE DELL'ALIMENTAZIONE



DL 3155E17R

La progettazione e la costruzione di circuiti elettronici per risolvere problemi pratici è una tecnica essenziale nel campo dell'ingegneria elettronica e dell'ingegneria informatica.

Con questa scheda gli studenti possono studiare i regolatori di tensione in parallelo e variabile a circuito integrato, i regolatori di commutazione e i convertitori analogico digitale e digitale analogico.

ARGOMENTI TEORICI

- Circuiti a diodi
- Regolatore di tensione a transistor
- Regolatori di tensione variabile a circuiti integrati
- con protezione contro il sovraccarico
- Conversione CA/CC
- Conversione CC /CA
- Regolatore di commutazione
- Simulazione guasti

BLOCCHI FUNZIONALI

- Diodi
- Regolatore di tensione in parallelo
- Regolatore di tensione variabile a circuito integrato
- Protezione del circuito
- Convertitore AC /CC
- Convertitore CC /CA
- Regolatore di commutazione

Completo con manuale teorico e pratico.
Dimensioni del modulo: 297x260mm

SOFTWARE CAI:

Ogni scheda del sistema TIME può essere fornita con un software Student Navigator che consente agli studenti di svolgere le proprie attività di apprendimento tramite un personal computer, senza necessità di altra documentazione.
Codice ordine: aggiungere SW dopo il codice della scheda (es. DL 3155E17RSW)



Necessario:

ALIMENTAZIONE (NON INCLUSA)

Telaio di base con alimentatore (completo con cavi di connessione):

- **DL 3155AL3** - Telaio di base con alimentatore e interfaccia per PC e strumentazione virtuale
- **DL 3155AL2** - Telaio di base con alimentatore e interfaccia per PC

Alimentatore di base (cavi di connessione non inclusi):

- **DL 2555ALF** – Alimentazione CC $\pm 5 \pm 15 0 \pm 15 V_{cc}$, 1A
- **DL 2555ALS** – Alimentazione CA 24 Vca, 1A
- **TL 3155AL2** – Cavi di connessione

Scegliendo questo alimentatore, per l'esecuzione degli esperimenti, è normalmente richiesto l'uso di un oscilloscopio, due multimetri e un generatore di funzioni.

