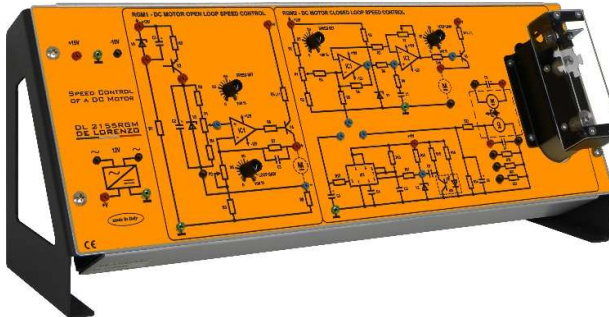




Control de velocidad de un motor de CC



DL 2155RGM

Experimentos

- Estudio de los sistemas de control de velocidad de lazo abierto y lazo cerrado
- Análisis de la operación dinámica y estática de un controlador de lazo abierto
- Análisis de la operación dinámica y estática de un controlador de lazo cerrado
- Medición de velocidad con un transductor óptico conectado a un convertidor F/V a través de un taco generador

El panel ha sido diseñado para resaltar las técnicas de control de velocidad de un motor de corriente directa.

El panel básicamente está dividido en dos secciones: La primera que permite el estudio del control de velocidad de lazo abierto, mientras que la segunda sección trata de un control de velocidad de lazo cerrado del sistema.

El grupo, compuesto por un motor, un dinamómetro y un transductor óptico de velocidad, está en el panel.

El panel se suministra con un juego completo de cables de longitudes y colores adecuados así como de un manual didáctico.

Alimentación:

- 12Vac, 2A, 50/60Hz
- 15Vdc, 300mA