

SYSTEME POUR EXERCICES D'ELECTRONIQUE GENERALE DL 2152



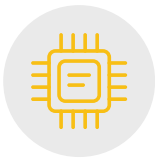
Le système se compose par un jeu de composants qui permettent de pratiquer un cours complet d'électronique générale.

Tous les composants sont montés sur un circuit imprimé fixé par douilles métalliques accrochés sur modules en matériel plastique transparent. Ce système permet de voir le composant et le relatif symbole sérigraphié sur le circuit imprimé, la protection mécanique du composant, la sécurité électrique contre contacts accidentels et un facile remplacement du composant endommagé. Tous les composants sont préparés pour être fixés sur la base à circuits en caoutchouc fourni avec l'ensemble. Le jeu de modules est placé dans une mallette.

Du point de vue didactique l'étudiant s'exerce à reconnaître les composants et à apprendre la pratique nécessaire pour réaliser un circuit en suivant les schémas montrés dans le manuel.

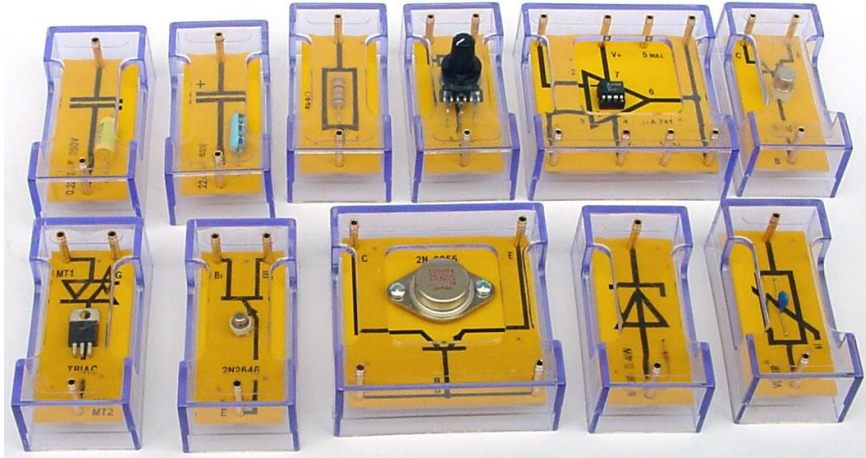
Exemples d'expériences

- Vérification des lois fondamentaux des réseaux électriques
- Etude des circuits en régime transitoire et stationnaire
- Relevé des caractéristiques de différents types de filtres passives
- Redresseurs à double et simple demi-onde
- Applications des diodes redresseurs et des diodes Zener
- Relevé des caractéristiques des transistors PNP et NPN
- Etude et applications des transistors UJT et JFET
- Réalisation de différents types d'amplificateurs
- Etude du SCR et de ses applications en cc et CA
- Réalisation de circuits avec DIAC et TRIAC
- Analyse des amplificateurs opérationnels et leurs applications



Liste des composants

- 4 potentiomètres linéaires
- 24 résistances, 2W
- 1 VDR
- 10 condensateurs
- 3 inductances
- 4 diodes au silicium et 1 Zener
- 1 interrupteur
- 1 pont redresseur
- 2 circuits intégrés
- 1 UJT
- 1 DIAC
- 4 transistors
- 1 JFET
- 1 TRIAC
- 1 SCR
- 30 câbles de différentes longueurs (10, 25, 50 cm)
- 1 base de circuits en caoutchouc
- 2 malles



DL 2152AL

Alimentateur et Générateur de Fonctions

Indiqué pour l'emploi dans un laboratoire d'électronique.

Les sorties sont protégées contre les surcharges et court-circuit.

Section alimentateur :

Sorties CC : $\pm 0 \div 15V$, 1A
5V, 1A

Sortie CA : 2 x 24V, 1,7A

Section génératrice de fonctions :

Forme d'onde : Sinusoïdale, Carrée, Triangle

Fréquence : 5Hz to 100kHz



Le kit DL 2152 nécessite une alimentation telle que notre DL 2152AL.