

## KIT PER ESERCITAZIONI DI ELETTRONICA GENERALE DL 2152



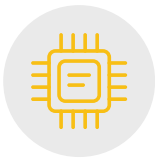
Il kit è composto da un set di componenti che permettono di svolgere un corso completo di elettronica generale. Tutti i componenti sono montati su un circuito stampato fissato a bocche metalliche ancorate su moduli di materiale plastico trasparente. Questo consente la visione del componente e del relativo simbolo serigrafato sul circuito stampato, la protezione meccanica del componente, la sicurezza elettrica contro contatti accidentali e una facile sostituzione del componente danneggiato.

Tutti i moduli sono predisposti per essere fissati su un formatore circuitale in gomma fornito in dotazione al

kit. Il set di moduli è fornito in valigette. Dal punto di vista didattico l'allievo si esercita a riconoscere i componenti e ad acquisire la manualità necessaria per realizzare un circuito seguendo gli schemi riportati nel manuale.

### Esempi di esperienze

- Verifica delle leggi fondamentali delle reti elettriche
- Studio dei circuiti in regime transitorio e stazionario
- Rilievo delle caratteristiche di diversi tipi di filtri
- Raddrizzatori a doppia e semplice semionda
- Applicazioni dei diodi raddrizzatori e dei diodi Zener
- Rilievo delle caratteristiche dei transistori pnp e npn
- Studio e applicazioni dei transistori UJT e FET
- Realizzazione di diversi tipi di amplificatori
- Studio dell'SCR e delle sue applicazioni in cc e ca
- Realizzazione di circuiti con DIAC e TRIAC
- Analisi degli amplificatori operazionali e delle loro applicazioni

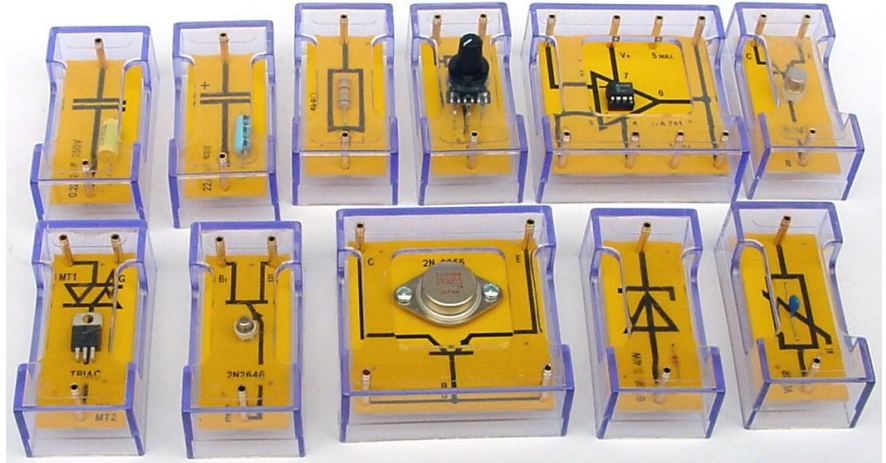


# ELETTRONICA



## Lista dei componenti

- 4 potenziometri lineari
- 24 resistenze da 2W
- 1 VDR
- 10 condensatori
- 3 induttanze
- 4 diodi al silicio e 1 Zener
- 1 interruttore
- 1 ponte di raddrizzamento
- 2 circuiti integrati
- 1 UJT
- 1 DIAC
- 4 transistor
- 1 JFET
- 1 TRIAC
- 1 SCR
- 30 cavetti di diverse lunghezze (10, 25, 50 cm)
- 1 formatore circuitale in gomma
- 2 valigette



## DL 2152AL

### Alimentatore e Generatore di Funzioni

Adatto all'uso in un laboratorio di elettronica. Le uscite sono protette contro sovraccarichi e corto circuiti.

#### Sezione alimentatore:

Uscite cc:  $\pm 0 \div 15V$ , 1A

5V, 1A

Uscite ca: 2 x 24V, 1,7A

#### Sezione generatore di funzioni:

Forme d'onda: Sinusoidale, Quadrata, Triangolo

Frequenza: da 5Hz a 100kHz



**Il kit DL 2152 necessita di un alimentatore come il nostro DL 2152AL.**