



SIMULATEUR DIDACTIQUE INTERACTIF POUR L'ETUDE DU API DL 2110ITS-1200



Le DL 2110ITS-1200 est un outil de formation pour la programmation du API, qui utilise un API SIEMENS (série SIMATIC S7-1200) et un logiciel éducatif interactif pour la simulation d'environnements industriels à contrôler.

COMMENT ÇA MARCHE?

Le DL 2110ITS-1200 offre cinq processus industriels virtuels pour apprendre comme programmer un API, avec des situations réelles de tri, dosage, palettisation, pick and place et d'entreposage automatique. Chaque processus reproduit la simulation visuel d'une situation industrielle, y compris les capteurs et actionneurs virtuels, de sorte que l'état du système est

"reconnu" et piloté par l'automate: l'objectif est de programmer l'automate pour contrôler chacun des cinq processus virtuels comme s'ils étaient des systèmes réels.

Les informations sont échangées entre l'automate et le système virtuel à travers une carte d'acquisition de données (DAQ) fourni avec 32 canaux I / O isolés et une interface USB.

CARACTERISTIQUES PRINCIPALES

- API Siemens de la série SIMATIC S7-1200

SIMATIC S7-1200
CPU 1212C
CA/CC/Relai
Avec module SM 1223
16 entrées numériques
14 sorties relai
2 entrées analogiques
85 ... 264 Vca – 50/60 Hz
PS 24Vcc/2.7A
Ethernet
STEP 7 Basic

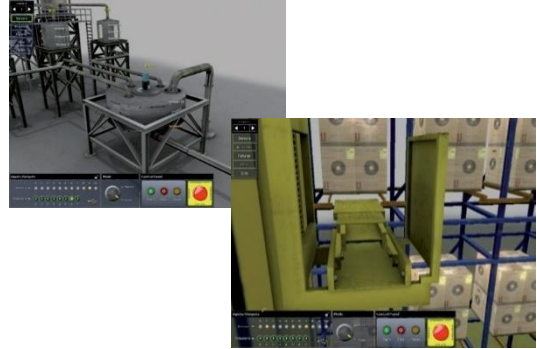
- Graphiques réalistes en 3D
- Physique en temps réel qui émule étroitement ce qui se passe dans la vraie vie
- Son 3D en temps réel
- Interactivité totale avec les systèmes
- Interface facile à utiliser
- Facile et rapide à installer



Basé sur la dernière technologie PC, le DL 2110ITS-1200 rend la formation sur les API facile et plaisante. L'environnement virtuel n'a jamais été aussi réel, mettant en évidence les graphiques de pointe 3D en temps réel, le son et l'interactivité totale.

Le résultat est un environnement immersif simulé qui permet la réalisation de processus de formation très réalistes, sans aucun risque de blessure ou des dommages aux machines.

Les tâches d'automatisation sont présentées avec des niveaux de difficulté croissants, de sorte que les utilisateurs peuvent accéder à des exercices plus avancés quand ils améliorent leurs compétences.



Le *DL 2110ITS-1200* présente cinq processus de formation basés sur des scénarios du monde industriel réel. Chaque processus propose des problèmes standards trouvés dans la programmation des API, présentés par ordre de niveau croissant de difficulté.

DESCRIPTION DES PROCÉDES

- TRI: transporter de caisses de la baie d'entrée aux ascenseurs, en les triant par hauteur
- DOSAGE: mélanger trois couleurs primaires (rouge, vert et bleu) afin d'obtenir une couleur désirée
- PALETTISEUR: palettiser des caisses jusqu'à trios couches
- PICK & PLACE: placer les pièces à l'intérieur de boîtes à travers un manipulateur à trois axes
- AUTOMATIC WAREHOUSE: récupérer, transporter et stocker des boîtes dans leur étagères

SIMULATION DE DEFAUTS

Le DL 2110ITS-1200 vous permet de simuler des défauts dans les capteurs et les actionneurs. Ces défauts peuvent être en circuit ouvert ou en court-circuit.

Grâce à cette fonctionnalité, l'utilisateur est capable d'induire des dysfonctionnements dans le système, en présentant de nouveaux défis et accroître le réalisme de la simulation.

INTERACTIVITE

- Interagir avec le système comme vous le feriez dans un système réel
- Ajouter et supprimer des objets à partir du circuit de production, à tout moment pendant la simulation
- Créer situations d'erreur ou endommagement du système
- Tester individuellement les parties du système, par exemple: une table de convoyage